

Močové kameny - diety psi

Typ kamenu: STRUVIT

ROZPUŠTĚNÍ

SPECIFIC™ CCD Struvite Management (granule) 2,5 kg, 8 kg

- nízký obsah fosforu a hořčíku
- navozuje kyselé pH
- vyšší obsah sodíku nutí zvíře více pít a častěji močit
- vysoce kvalitní a vysoce stravitelné složky krmiva zajišťují maximální využití živin
- omega-3 mastné kyseliny EPA a DHA pomáhají udržovat zdravé klouby, kůži a srst

Typ kamenu: KALCIUM-OXALÁT

PREVENCE

SPECIFIC™ CKD Heart and Kidney Support (granule) 2,5 kg, 6,5 kg, 13 kg

- nižší obsah bílkovin
- navození mírně alkalického pH

Typ kamenu: URÁT

ROZPUŠTĚNÍ

SPECIFIC™ CDD Food Allergy Management (granule) 2,5 kg, 8 kg

- první volba pro psy s urátovými kameny
- neobsahuje svalovinu, pouze vejce a rýži a snižuje tak tvorbu purinů, ze kterých vznikají uráty
- nízký obsah bílkovin vede k alkalickému pH moči – což napomáhá rozpuštění urátových kamenů a zabrání vzniku nových

SPECIFIC™ CKD Heart and Kidney Support (granule) 2,5 kg, 6,5 kg, 13 kg

- nižší obsah bílkovin
- navození mírně alkalického pH

Typ kamenu: CYSTIN

PREVENCE

SPECIFIC™ CKD Heart and Kidney Support (granule) 2,5 kg, 6,5 kg, 13 kg

- nižší obsah bílkovin
- navození mírně alkalického pH

Přechod na novou dietu

Většina zvířat přijímá diety SPECIFIC™, díky jejich vysoké chutnosti, velmi dobře. Nicméně každé zvíře je osobnost a nemusí být nakloněno jakýmkoli změnám ve stravě, zejména je-li nemocné a nemá chuť k jídlu. Následující doporučení Vám mohou pomoci přesvědčit Vaše zvíře k nové dietě:

1. Přecházejte na nové krmivo postupně ve 2-7 denní periodě. Každý den přidávejte více nového krmiva do toho stávajícího.
2. Konzervy můžete podávat ohřáté na tělesnou teplotu.
3. Nabízejte vždy čerstvé krmivo v malém množství a vždy předtím odstraňte zbytky předchozího krmení.
4. Pokud Vše zvíře odmítá jíst déle než 48 hodin, kontaktujte Vašeho veterinárního lékaře. (Varování: U obézních koček může při 48 hodinové a delší hladovce dojít k rozvoji velmi závažného jaterního onemocnění.)
5. Nepodávejte zvířeti jiné krmení nebo množství bez vědomí Vašeho veterinárního lékaře.



Všechny diety SPECIFIC™ označené tímto piktogramem obsahují důležité nenasycené mastné kyseliny EPA a DHA původem z rybiho oleje.

Některé z mnoha prospěšných účinků EPA a DHA jsou podpora:

- Funkce kůže a srsti.
- Funkce imunitního systému.
- Funkce ledvin.
- Pohyblivosti kloubů.

Diety SPECIFIC distribuovány **výhradně přes veterinární lékaře.**

Tato cesta zaručuje správné doporučení na každou diagnózu, správné skladování a pravidelnou kontrolu zdravotního stavu Vašeho zvířete.

Další informace o optimální výživě Vašeho zvířete a dietách SPECIFIC™ Vám poskytne Váš veterinární lékař nebo je naleznete na stránkách www.specific-diets.com.



Cymedica

Cymedica spol. s r.o.

Pod Nádražím 853

268 01 Hořovice

tel.: +420 311 706 211

fax: +420 311 706 200

zelená linka: +420 800 137 269

email: info@cymedica.cz

www.cymedica.cz

Močové kameny

Jak a proč vznikají?

Jaké jsou příznaky výskytu močových krystalů a kamenů?

Co mohu udělat pro to, aby se moje zvíře co nejrychleji uzdravilo?

Výskyt močových krystalů/kamenů v močovém traktu vede k velmi nepříjemným projevům. Močení je pro takto postižená zvířata velmi bolestivým zážitkem. K velmi vážné situaci dochází pokud se močové kameny dostanou do dolních močových cest a zvíře není schopno močit.



SPECIFIC



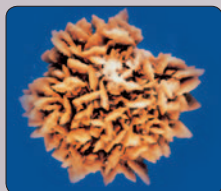
Krmiva a klinické diety pro psy a kočky

S jakými typy močových kamenů se setkáváme u psů a koček?

Nejčastějšími močovými kameny u psů i koček jsou tzv. **struvity**. Struvitové krystaly jsou sloučeniny hořčíku, fosforu a amoniaku. Tvoří se v moči obsahující vysoké hladiny hořčíku a fosforu a současně vysoké pH (v zásadité moči). **Struvity** lze rozpustit vhodnou dietou a rovněž lze vhodnou dietou předcházet jejich opakovanému tvoření.



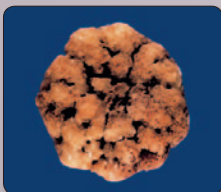
Při vysoké koncentraci vápníku a oxalátu v moči dochází ke tvorbě kalcium-oxalátových krystalů, ze kterých se formují **kalcium - oxalátové kameny**. Tyto kameny nejsou rozpustné a jejich odstranění je možné pouze chirurgickou cestou. Vhodným krměním lze ale dobře předcházet jejich vzniku.



Uráty jsou poměrně vzácné. Častější jsou pouze u predisponovaných plemen (např. u dalmatinů) nebo u zvířat s poruchami funkce jater. Tvoří se z urátů a amoniaku v kyselém prostředí.



Cystinové kameny pozorujeme opět pouze u predisponovaných plemen. Tvoří se z cystinových krystalů v kyselém prostředí.



Jaké faktory mohou přispívat ke tvorbě močových krystalů a kamenů?

- **Příliš koncentrovaná moč.** K přesycení moči komponenty močových kamenů dochází v případě, že dieta obsahuje vysokou hladinu hořčíku, fosforu, kalcia nebo bílkovin, indukuje příliš vysoké nebo nízké pH a pokud zvíře příliš málo pije.
- **Infekce močových cest** (zejména struvity se mohou tvořit jako důsledek infekce močových cest).
- **Věk, plemeno a pohlaví.** Močové kameny pozorujeme u psů i fen, nicméně k obstrukci močových cest dochází častěji u psů vzhledem k délce jejich močové trubice.

Jaké jsou příznaky přítomnosti močových kamenů?

- Časté močení
- Obtížné nebo bolestivé močení (nebo časté, ale neúspěšné pokusy o močení)
- Krev v moči
- Bolestivost břicha
- Časté olizování oblasti genitálií
- U koček snaha močit mimo kočičí záchod

!!! Důležité: Jestliže močové kameny zcela zneprůchodní močové cesty, zvíře nemůže močit a zplodiny metabolismu se dostávají zpátky do krevního oběhu. Tento stav je velmi vážný a způsobuje zvracení a není-li závčas vyřešen může zvíře ohrožovat na životě. V případě těchto komplikací je naprosto nezbytné neprodleně vyhledat pomoc veterinárního lékaře.

Co mohu jako majitel udělat pro uzdravení svého zvířete?

- Krmít pouze speciální dietou v množství doporučeném veterinárním lékařem.
- Nedávat zvířeti žádné zbytky od stolu ani jiné pamlsky.
- Zabezpečit zvířeti neomezený přístup k dostatečnému množství čerstvé vody.
- Některé diety pro rozpouštění a prevenci močových kamenů jsou vysoko-energetické. Proto je nezbytné sledovat hmotnost zvířete a podávat mu jen přesně stanovenou dávku.
- Především v případě struvitů, rozdělit denní krmnou dávku do několika menších jídel. Jedno jídlo denně vede k dočasné alkalizaci moči, což by mohlo podpořit tvorbu nežádoucích struvitových krystalů.
- Pokud veterinární lékař předepíše antibiotika, podávat je přesně podle instrukcí a dokončit nasazenou léčbu.
- Často venčit psa. Kočičí toaletu udržovat v čistotě. Časté močení snižuje riziko tvoření močových kmenů.



DIETY SPECIFIC™ – LÉČBA A PREVENCE MOČOVÝCH KRYSALŮ A KAMENŮ

Aby mohla být léčba urolitiázy úspěšná, je nezbytné zjistit, jaký typ močových kamenů způsobuje zvířeti problémy. Různé typy krystalů a kamenů potřebují specifickou léčbu.

K tvorbě krystalů v moči dochází pouze tehdy, když je koncentrace jednotlivých komponent krystalů v moči dostatečně vysoká a když je pH moči vhodné pro tvorbu krystalů. Proto můžeme tvoření krystalů předcházet krměním diety, která vede k produkci moči s nízkými koncentracemi jednotlivých krystalotvorných komponentů a k močovému pH, které je pro tvorbu krystalů nevhodné. Vzhledem k tomu, že se různé typy krystalů tvoří v různých podmínkách, potřebuje každý typ krystalu jinou dietu.

Močové kameny - diety kočky

Typ kamenu: STRUVIT	
ROZPUŠTĚNÍ	SPECIFIC™ FSD Struvite Dissolution (granule) 1,5 kg SPECIFIC™ FSW Struvite Dissolution (konzerva) 150 g <ul style="list-style-type: none">• krátkodobá dieta určená k rozpouštění struvitových kamenů (lze krmít jen 1-2 měsíce)• nízký obsah fosforu a hořčíku• navozuje kyselé pH• vyšší obsah sodíku nutí zvíře více pít a častěji močit• vysoké energetická hodnota
	SPECIFIC™ FCD Struvite Management (granule) 1,2 kg, 3 kg SPECIFIC™ FCW Struvite Management (konzerva) 150 g <ul style="list-style-type: none">• nízký obsah fosforu a hořčíku• navozuje kyselé pH• vysoce stravitelné a vyvážené živiny• vysoce stravitelné živiny• omega-3 mastné kyseliny EPA a DHA mají příznivý vliv na kvalitu kůže, srsti a kloubů
PREVENCE	U koček se sklonem k obezitě SPECIFIC™ FRD/FRW Weight Reduction (granule) 2 kg, (konzerva) 150 g SPECIFIC™ FXD/FXW Adult (granule) 2 kg, (konzerva) 150 g <ul style="list-style-type: none">• nižší energetická hustota než FCD/FCW• obsahují méně tuku a více vlákniny• vysoce chutné• rovněž navozují kyslejší pH a mají nižší koncentrace hořčíku a fosforu

Typ kamenu: KALCIUM-OXALÁT	
PREVENCE	SPECIFIC™ FKD Kidney Support (granule) 3 kg SPECIFIC™ FKW Kidney Support (konzerva) 150 g <ul style="list-style-type: none">• nižší obsah bílkovin• navození mírně alkalického pH• zvýšený obsah citrátu draselného snižuje riziko vzniku těchto krystalů Starší kočky SPECIFIC™ FGD Senior (granule) 2,5 kg <ul style="list-style-type: none">• snížená hladina bílkovin a sodíku• zvýšený obsah citrátu draselného a tvorba mírně alkalické moči
Typ kamenu: URÁT	
ROZPUŠTĚNÍ	SPECIFIC™ FKD Kidney Support (granule) 3 kg SPECIFIC™ FKW Kidney Support (konzerva) 150 g <ul style="list-style-type: none">• nižší obsah bílkovin navozuje nižší koncentraci urátu i amoniaku• alkalické pH napomáhá rozpouštění urátových krystalů
Typ kamenu: CYSTIN	
PREVENCE	SPECIFIC™ FKD Kidney Support (granule) 3 kg SPECIFIC™ FKW Kidney Support (konzerva) 150 g <ul style="list-style-type: none">• nižší obsah bílkovin• navození mírně alkalického pH

